

Conectores IRAM de hierro zincado

CHL-CH

APLICACIONES

- Diseñados para ser utilizados en instalaciones eléctricas embutidas y/o a la vista.
- Permite la unión entre la caja y caño sin roscado del mismo.
- La boquilla impide que el conductor dañe su aislamiento.
- Posee tornillo de fijación para sujetar el caño eléctrico.
- Viables para uso con caños plásticos y metálicos.

FABRICACIÓN

Chapa de Hierro.

TERMINACIÓN

Zincado electrolítico.



↓ CONFIGURACIONES

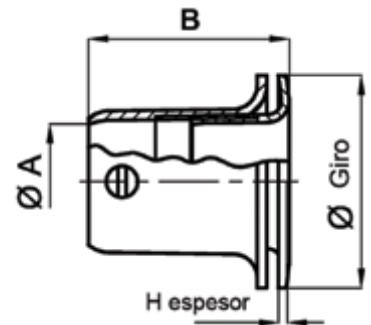
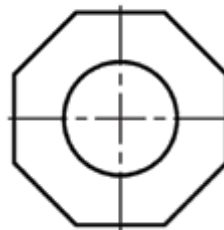
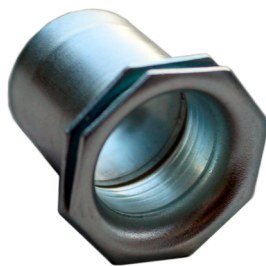
ROSCA B.S.C. TAMAÑO DEL CAÑO (DIMENSIONES MM)

COTAS	5/8"	3/4"	7/8"	1"	1 1/4"	1 1/2"	2"
Ø A	16,5	19,5	23	26	32,5	39	51,5
B	26	26,5	26,5	26,5	26,5	26,5	26,5
Ø Giro	26	29	31	32	32	37	39
H esp.	0,90		1,25		1,40	1,60	
Código	CHL 58	CHL 21	CH 78	CH 31	CH 41	CH 51	CH 61
Empaque mín. (unid.)	1000	1000	250	250	50	50	50
Peso unid. emp. (kg)	15	17	7,50	8,50	2,50	3,50	5,30

Las dimensiones y pesos son aproximados.

MÉTRICO - TAMAÑO DEL CAÑO (DIMENSIONES MM)

COTAS	20
Ø A	20,2
B	26,5
Ø Giro	29
H esp.	0,90
Código	CHL 20
Empaque mín. (unid.)	1000
Peso unid. emp. (kg)	17



El conector CHL 20 se provee sin tornillo prisionero.

↓ COMPATIBILIDAD DE CAÑOS

Código	CAÑO RIGIDO		CAÑO FLEXIBLE (CORRUGADO)
	PLÁSTICO MM	METÁLICO PULG.	PLÁSTICO MM
CHL 58	16	5/8"	16
CHL 20	20	-	20
CHL 21	-	3/4"	-
CH 78	22	7/8"	22
CH 31	25	1"	25
CH 41	32	1 1/4"	32
CH 51	-	1 1/2"	40
CH 61	50	2"	50